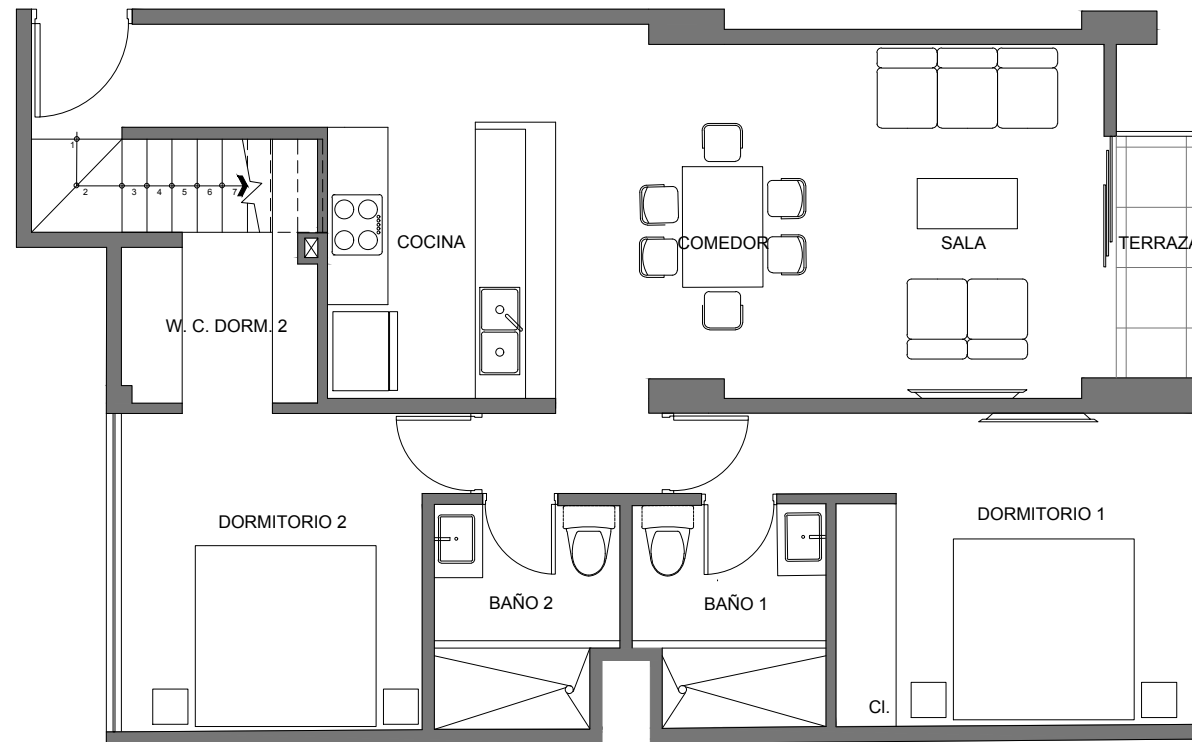


AV. ERNESTO DIEZ CANSECO

DEPARTAMENTO 1001

PRIMER NIVEL	
COMEDOR	1.92x3.63 m
SALA	3.52x3.63 m
TERRAZA	2.51x1.01 m
DORMITORIO 1	3.16x3.24 m
WC DORMITORIO 1	1.61x2.12 m
BAÑO 1	4.04 m2
DORMITORIO 2	3.00x3.10 m
WC DORMITORIO 2	1.63x2.20 m
BAÑO 2	3.88 m2
COCINA	2.53x3.67 m

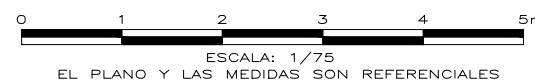
SEGUNDO NIVEL	
HALL	6.69 m2
DORMITORIO	3.39x3.240 m
WC DORMITORIO	2.80x1.35 m
BAÑO	2.22x1.20 m
TERRAZA	28.92 m2
JARDINERA 1	4.95 m2
JARDINERA 2	4.42 m2
JARDINERA 3	2.09 m2
LAVADO	2.51 m2



D:\FER CAD\CR GRUPO\Diez Canseco\Logo Diez Canseco_.jpg

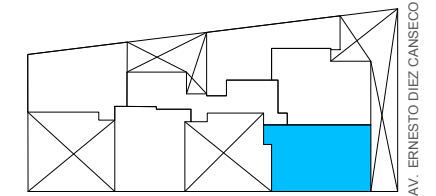
Departamento : Duplex 1001
 Área Techada : 113.73 m²
 Área Ocupada : 158.18 m²

Av. Ernesto Diez Canseco 487-Miraflores
 Cesar Pomar Jo / Arquitecto



Promueve y Construye
 Conjuntos Residenciales S.A.C.

Informes y ventas
 250-9072 / 990-207-332 / 944-445-194
 informes@grupocrsac.com
www.grupocrsac.com

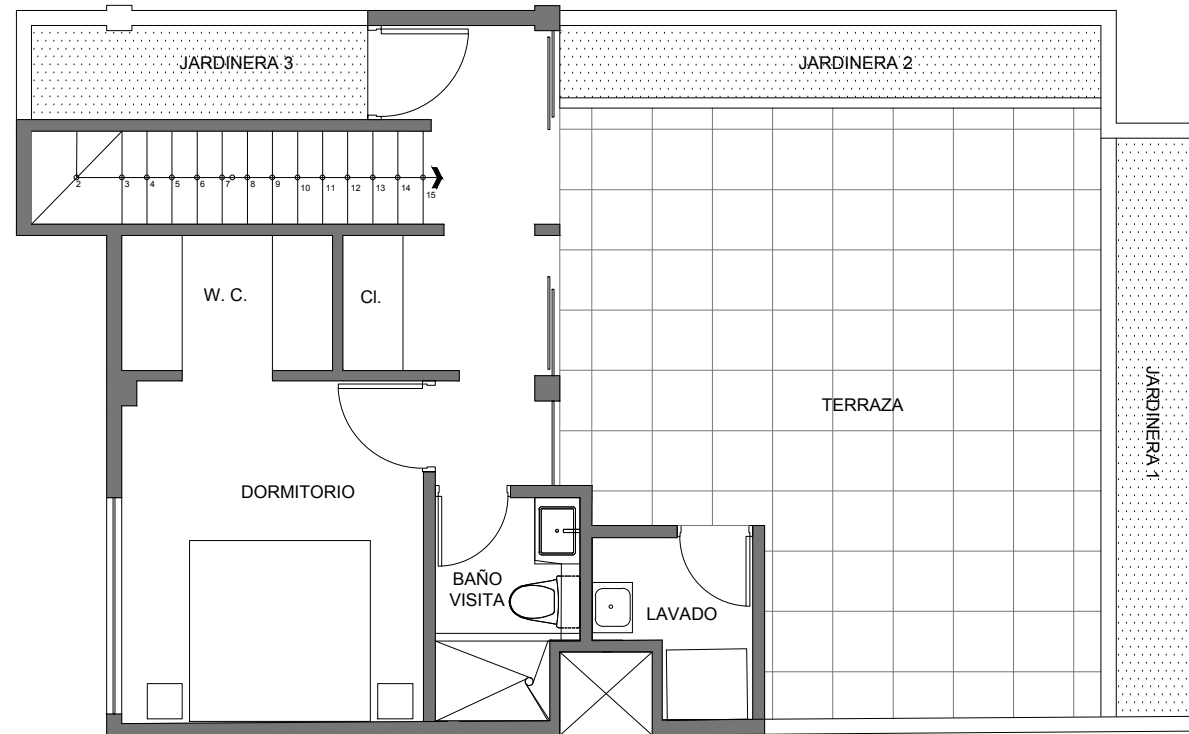


AV. ERNESTO DIEZ CANSECO

DEPARTAMENTO 1001

PRIMER NIVEL	
COMEDOR	1.92x3.63 m
SALA	3.52x3.63 m
TERRAZA	2.51x1.01 m
DORMITORIO 1	3.16x3.24 m
WC DORMITORIO 1	1.61x2.12 m
BAÑO 1	4.04 m2
DORMITORIO 2	3.00x3.10 m
WC DORMITORIO 2	1.63x2.20 m
BAÑO 2	3.88 m2
COCINA	2.53x3.67 m

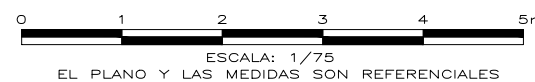
SEGUNDO NIVEL	
HALL	6.69 m2
DORMITORIO	3.39x3.240 m
WC DORMITORIO	2.80x1.35 m
BAÑO	2.95 m2
TERRAZA	28.92 m2
JARDINERA 1	4.95 m2
JARDINERA 2	4.42 m2
JARDINERA 3	2.09 m2
LAVADO	2.35 m2



D:\FER CAD\CR GRUPO\Diez Canseco\Logo Diez Canseco_.jpg

Departamento : Duplex 1001
 Área Techada : 113.73 m²
 Área Ocupada : 158.18 m²

Av. Ernesto Diez Canseco 487-Miraflores
 Cesar Pomar Jo / Arquitecto



Promueve y Construye
 Conjuntos Residenciales S.A.C.

Informes y ventas
 250-9072 / 990-207-332 / 944-445-194
 informes@grupocrsac.com
www.grupocrsac.com

Las imágenes, planos, medidas y áreas son referenciales por tanto pueden presentar modificaciones en el transcurso del proyecto. Así mismo, los elementos decorativos, acabados y mobiliario son referencias de diseño que no se incluyen en la oferta comercial y no comprometen a la empresa inmobiliaria. Lo vinculante es todo lo que se especifique en el contrato.